

アナログカメラ

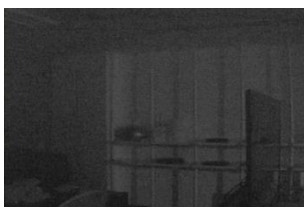
製品概要

RoHS
指令対応

- SONY製1/3インチ Super HAD CCDを搭載
- カラー時600TVライン以上の高画質映像
- 低照度環境(カラー0.0002Lux)に対応する高感度映像処理回路
- 映像ノイズや画質の粗さを軽減させる3D-DNR機能搭載
- ナイトモードや自動切替等の設定が不要なAutoタイプ
- IP66防雨仕様、ハンマーで叩いても壊れない耐衝撃筐体

▶ 主な仕様

有効画素数	38万画素
イメージセンサー	1/3インチ SONY Super HAD CCD
走査方式	2:1インターレース
解像度	600TVライン
映像出力	1.0Vp-p (75Ω)
AGC	高
S/N比	52dB 以上 (AGC オフ)
最低照度	カラー0.0002Lux(D&N)
ホワイトバランス	ATW
シャッタースピード	1/60s - 1/100,000s
デジタルノイズ低減機能	CNR オン / オフ
感度アップ	自動
デイナイト選択	カラー
レンズマウント	4mm固定
動作可能温度/湿度	-10℃～+50℃ / 0～80% RH
消費電力	DC12V 110mA
サイズ	119.5(幅) x 89.12(高さ)mm
重量	約420g



STAR LIGHTカメラ(右)はわずかな光があればカラー撮影が可能です